

Seminario

LA COMUNICAZIONE INDIVIDUALE

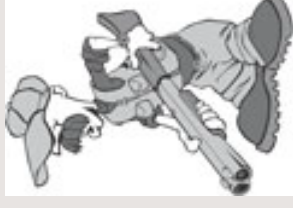
Relatore: Domenico Piano
Arpa Consulting Srl



CHI SIAMO?

CACCIATORI DI

TESTE.....



ARPA CONSULTING
RICERCA PERSONALE -
EXECUTIVE SEARCH
CONSULENZA DI DIREZIONE





ARPA CONSULTING

ARPA CONSULTING
RICERCA PERSONALE -
EXECUTIVE SEARCH
CONSULENZA DI DIREZIONE

- ◆ HEAD HUNTING
- ◆ RICERCA PERSONALE (impiegati/quadri/dirigenti)
- ◆ EXECUTIVE SEARCH
- ◆ CONSULENZA DI DIREZIONE

Arpa Consulting S.r.l.
TORINO – MILANO

Sede: Corso Re Umberto 30 - 10128 Torino
011/56.11.966
www.arpaconsulting.it

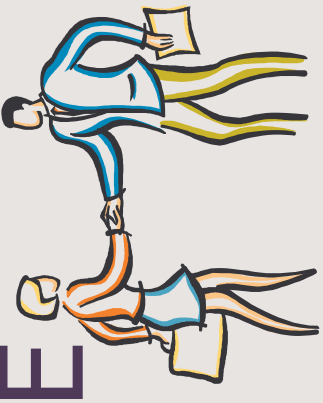
IL SISTEMA DELLA RICERCA DI PERSONALE





IL SISTEMA DELLA RICERCA DI PERSONALE ATTORI

ARPA CONSULTING
RICERCA PERSONALE -
EXECUTIVE SEARCH
CONSULENZA DI DIREZIONE



- ◆ AZIENDA:
 - Direzione HR (Direttore, Sviluppo, Selezione)
 - Direzione generale/titolare impresa
- ◆ AGENZIE DEL LAVORO:
(autorizzate dal Ministero del Lavoro)
 - Agenzie di ricerca e selezione del personale
 - Agenzie di somministrazione (ex interinali)
 - Agenzie di intermediazione



IL SISTEMA DELLA RICERCA DI PERSONALE AGENZIE DEL LAVORO

*Ricerca e selezione
del personale*



Attività di consulenza di direzione per l'individuazione di candidature idonee a ricoprire una o più posizioni lavorative su specifico incarico del committente

*Somministrazione
di lavoro*



Fornitura professionale di manodopera a tempo indeterminato o a termine

Intermediazione



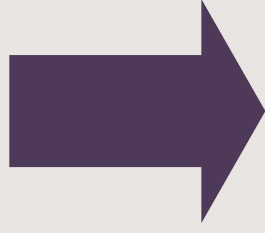
Attività di mediazione tra domanda e offerta di lavoro, anche legata all'inserimento lavorativo dei disabili e dei gruppi di lavoratori svantaggiati

IL MERCATO DEL LAVORO

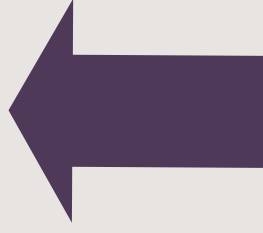




La parte visibile dell'iceberg, quella emersa, è conosciuta a tutti ed è costituita dalle aziende più note, dai settori e dalle professioni più tradizionali.



Il mercato nascosto, la parte "sotto" dell'iceberg, comprende i mercati di nicchia, le piccole e medie imprese, meno note, che non fanno pubblicità.





Cosa c'è nella parte "sotto" dell'iceberg?

ARPA CONSULTING
RICERCA PERSONALE -
EXECUTIVE SEARCH
CONSULENZA DI DIREZIONE

- ◆ Occasioni di lavoro non pubblicizzate
- ◆ Piccole aziende
- ◆ Ciò che sfugge alle statistiche
- ◆ Professioni nuove o poco conosciute
- ◆ Forme di lavoro più flessibile (che consentono l'ingresso nel mercato del lavoro)

FLESSIBILITA'

L'impiego per tutta la vita non è oggi
un'aspettativa realistica....



FLESSIBILITÀ E ADATTABILITÀ



diventano le parole d'ordine!!



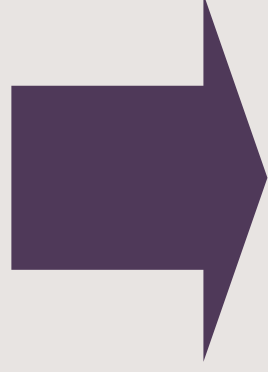
LA COMUNICAZIONE



Comunicazione
scritta



Comunicazione
verbale

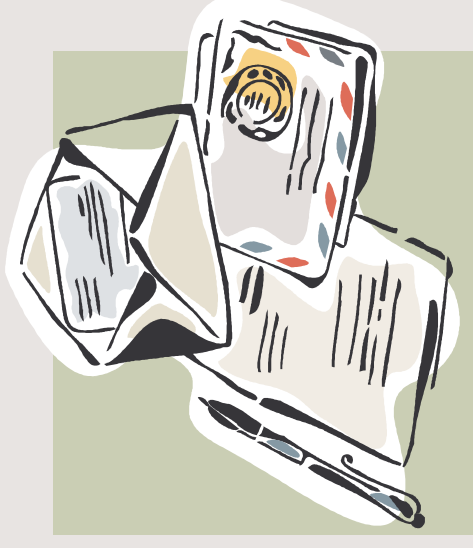


Comunicazione
non verbale



COMUNICAZIONE SCRITTA: CURRICULUM VITAE

- ◆ COS'E'?
- ◆ A COSA SERVE?



Obiettivi del curriculum

- ➔ presentarsi al fine di ottenere un colloquio
- ➔ creare un contatto anche per opportunità future.

IL CONTENUTO

È fondamentale che il contenuto del curriculum dia un'immagine positiva. A tal fine dovrà essere:

- ◆ CHIARO
- ◆ COMPLETO
- ◆ SINTETICO

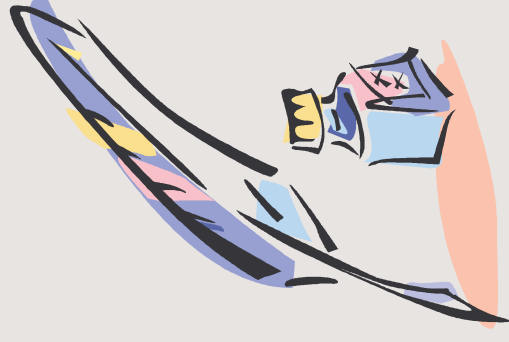




IL CONTENUTO

DATI ANAGRAFICI

- ◆ Nome e Cognome
- ◆ Luogo e data di nascita
- ◆ Indirizzo
- ◆ Recapito telefonico
- ◆ Indirizzo di posta elettronica
- ◆ Stato civile (facoltativo)
- ◆ Nazionalità (solo se cittadini stranieri)

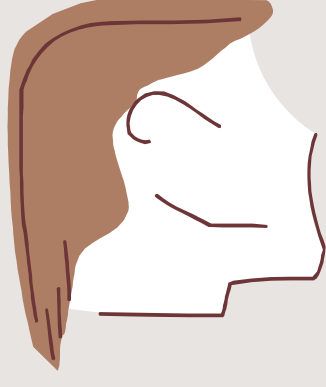




IL CONTENUTO



IL PROFILO PROFESSIONALE

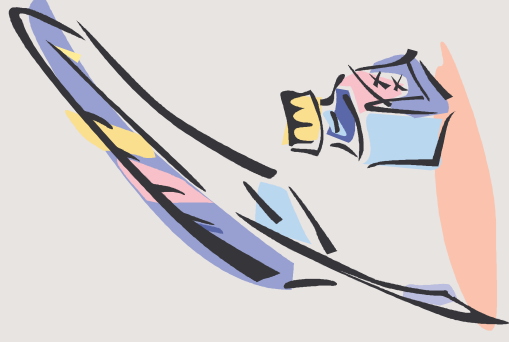
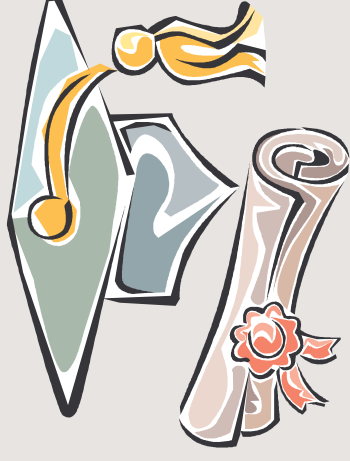


ARPA CONSULTING
RICERCA PERSONALE -
EXECUTIVE SEARCH
CONSULENZA DI DIREZIONE

IL CONTENUTO

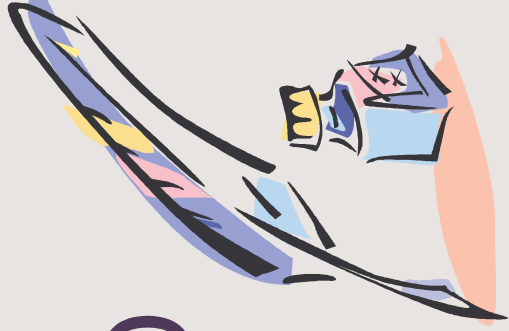
STUDI E FORMAZIONE

- ◆ Titoli di studio
(qualifica, diploma, laurea)
- ◆ Corsi specifici

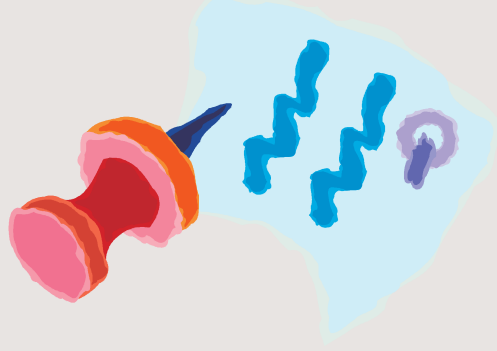


IL CONTENUTO

ARPA CONSULTING
RICERCA PERSONALE -
EXECUTIVE SEARCH
CONSULENZA DI DIREZIONE



- ◆ SPECIFICARE ASPIRAZIONI, OBIETTIVI
E ORIENTAMENTI
- ◆ SPECIFICARE LA DISPONIBILITA' A
STAGE



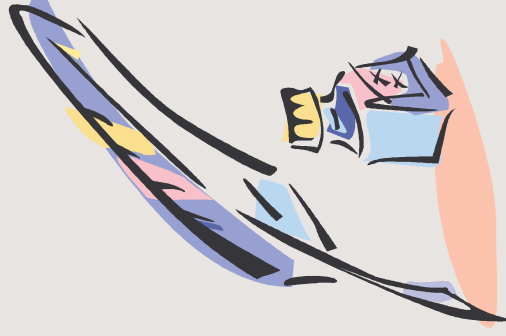


IL CONTENUTO

ESPERIENZE PROFESSIONALI

Per ogni posizione ricoperta indicare:

- ♦ **ANNO:** lasso di tempo in cui è durato il lavoro
- ♦ **Nome dell'azienda e settore di attività**
- ♦ Città
- ♦ **Titolo del ruolo**
- ♦ Principali compiti



IL CONTENUTO

ARPA CONSULTING
RICERCA PERSONALE -
EXECUTIVE SEARCH
CONSULENZA DI DIREZIONE

ESEMPIO ESPERIENZE PROFESSIONALI

Luglio '05 – oggi

MARIO ROSSI Spa – Torino

Produzione di schede elettroniche

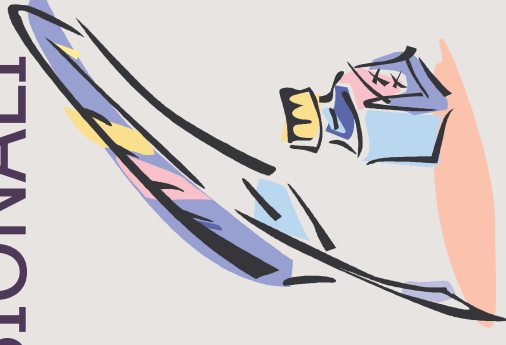
100 dipendenti – 30ml € di fatturato

Ruolo: **Responsabile Amministrativo**

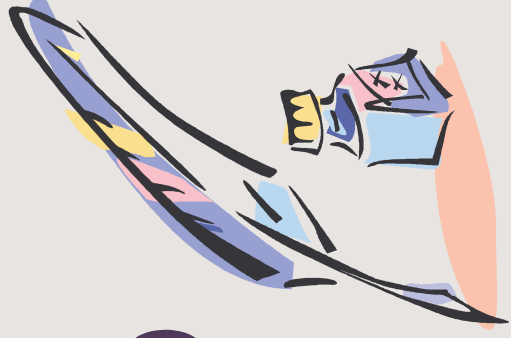
Principali compiti/Obiettivi raggiunti:

◆

◆



IL CONTENUTO



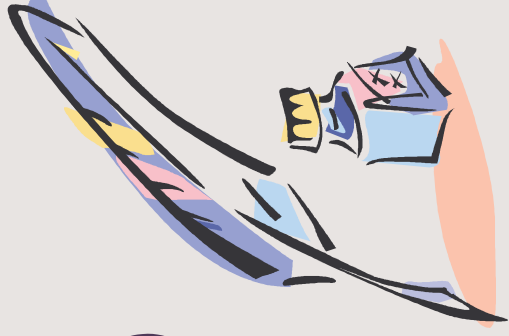
ARPA CONSULTING
RICERCA PERSONALE -
EXECUTIVE SEARCH
CONSULENZA DI DIREZIONE

Che tipologia di esperienze professionali sono da inserire?



IL CONTENUTO

ARPA CONSULTING
RICERCA PERSONALE -
EXECUTIVE SEARCH
CONSULENZA DI DIREZIONE



- ◆ CONOSCENZE INFORMATICHE
- ◆ CONOSCENZE LINGUISTICHE
- ◆ ALTRE INFORMAZIONI



IL CONTENUTO

ARPA CONSULTING
RICERCA PERSONALE -
EXECUTIVE SEARCH
CONSULENZA DI DIREZIONE

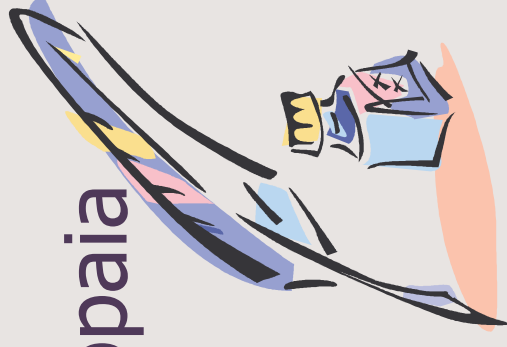


Autorizzazione al trattamento dei dati ai sensi del D.lgs 196/03



LAY OUT

- ◆ Usare testo nero su sfondo bianco
- ◆ Preferire la semplicità evitando la scelta di caratteri stravaganti
- ◆ Facilitare la lettura uniformando i titoli, i caratteri e gli stili
- ◆ Fare in modo che il testo non appaia troppo fitto



DA EVITARE

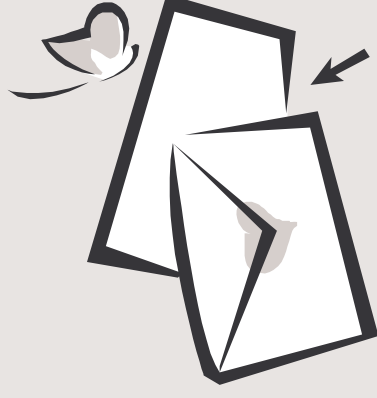
- ◆ Davanti al nome evitare i titoli di studio, le onorificenze e relative abbreviazioni.
- ◆ Non allegare certificati, referenze o foto se non espressamente richiesto.
- ◆ Non includere richieste retributive.
- ◆ Risparmiare giudizi o commenti.
- ◆ Non presentare un CV compilato in modalità fronte-retro.
- ◆ Non citare referenze se non richiesto.



ESEMPI



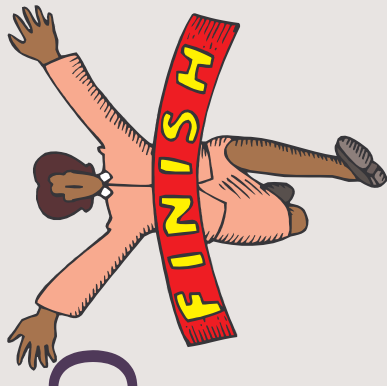
LA LETTERA DI ACCOMPAGNAMENTO





I CANALI CHE PORTANO AL SUCCESSO

ARPA CONSULTING
RICERCA PERSONALE -
EXECUTIVE SEARCH
CONSULENZA DI DIREZIONE



- ◆ Candidatura spontanea
- ◆ Società di ricerca e selezione del personale
- ◆ Società interinali
- ◆ Annunci sui giornali
- ◆ Internet
- ◆ Network personale





CANDIDATURA SPONTANEA

OBIETTIVO

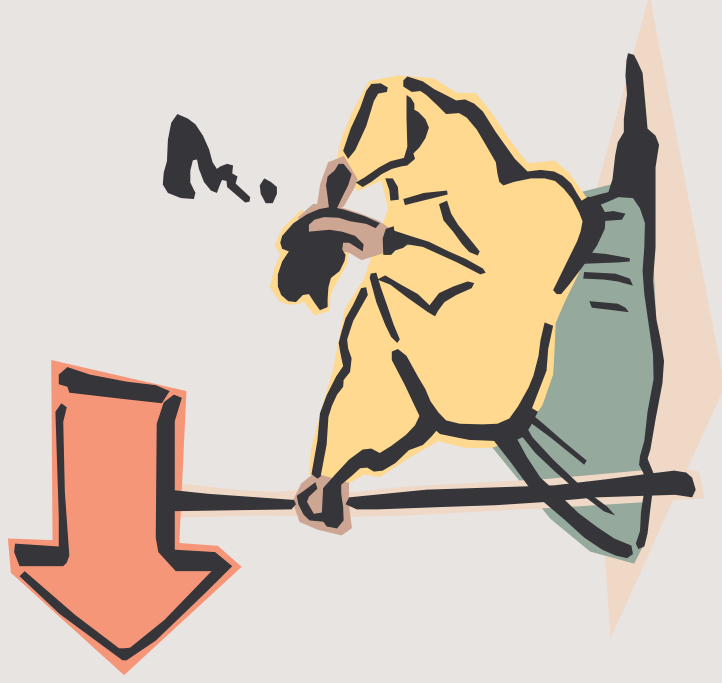
Identificare le cosiddette "posizioni nascoste"





CANDIDATURA SPONTANEA

Come selezionare le aziende a cui proporsi?





COME SELEZIONARE LE AZIENDE A CUI PROPORSI?

ARPA CONSULTING
RICERCA PERSONALE -
EXECUTIVE SEARCH
CONSULENZA DI DIREZIONE



- ◆ Definire i propri obiettivi professionali
(più chiari sono gli obiettivi, più efficace e meno dispersiva può risultare la ricerca)
- ◆ Raccogliere informazioni in funzione degli obiettivi professionali prefissati:
 - determinare i settori merceologici in linea con il proprio progetto professionale
 - selezionare le aziende target (iceberg): mappare le aziende che rispondono, per categoria merceologica, tipologia, dimensione, ubicazione ai vostri obiettivi;
 - raccogliere quante più informazioni possibili su queste aziende
 - trovare il nominativo del referente



COME SELEZIONARE LE AZIENDE A CUI PROPORSI?

ARPA CONSULTING
RICERCA PERSONALE -
EXECUTIVE SEARCH
CONSULENZA DI DIREZIONE



NETWORKING

- ◆ Quando si cerca lavoro occorre innanzitutto sviluppare la rete dei contatti: una vera e propria tecnica che viene definita "**networking**", che ci porta direttamente nel cosiddetto "mercato nascosto"

Fare networking

non significa chiedere a tutti quelli che conosciamo un posto di lavoro,

**ma fare sapere a tutti quelli che conosciamo
che siamo alla ricerca di un lavoro o un nuovo sbocco
professionale**

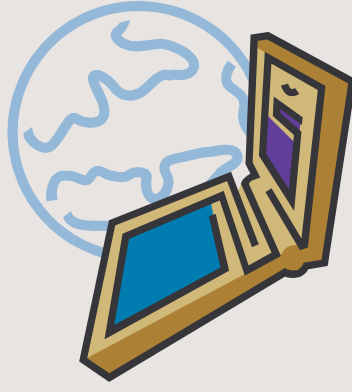
avendo quindi l'opportunità di ricevere consigli e informazioni e di essere messo in contatto con altri, che a loro volta diventeranno partner per allargare la nostra rete di contatti.

**COINVOLGERE ALTRE PERSONE NEL PROCESSO DI RICERCA
QUESTA È LA FINALITÀ!**



MODALITA' D'INVIO

- ◆ Posta ordinaria
- ◆ Posta elettronica
- ◆ Tramite sito web





ARPA CONSULTING
RICERCA PERSONALE -
EXECUTIVE SEARCH
CONSULENZA DI DIREZIONE

LA COMUNICAZIONE





LA COMUNICAZIONE

ARPA CONSULTING
RICERCA PERSONALE -
EXECUTIVE SEARCH
CONSULENZA DI DIREZIONE

- ◆ **NON SI PUO' NON COMUNICARE**
- ◆ **OGNI COMUNICAZIONE HA UN ASPETTO DI CONTENUTO (COMUNICAZIONE VERBALE) E UNO DI RELAZIONE (COMUNICAZIONE NON VERBALE)**

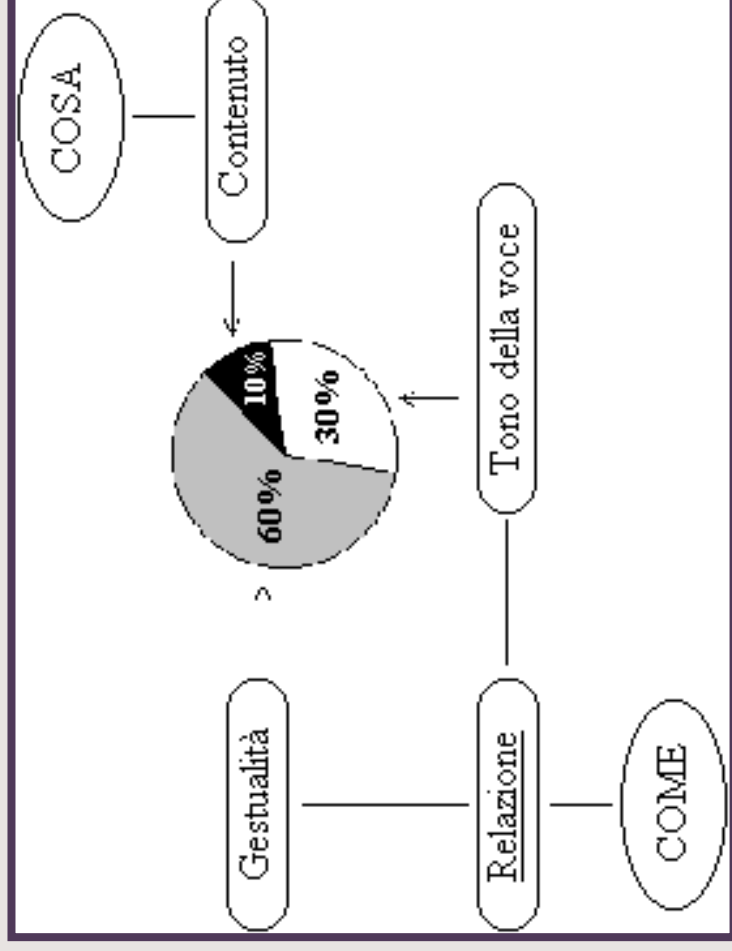
"YOU NEVER GET A SECOND CHANGE TO MAKE A GOOD FIRST IMPRESSION"(Non hai mai una seconda occasione per dare una prima buona impressione)

LA COMUNICAZIONE

PAROLE: 10%

TONO DELLA VOCE: 30%

COMUNICAZIONE NON VERBALE: 60%



Tono della voce e gestualità definiscono il 90% della relazione!



LA COMUNICAZIONE

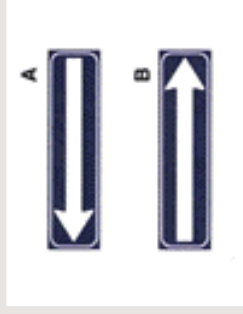
IL MODO SUPPORTA ED E' IL VEICOLO DEL CONTENUTO

ARPA CONSULTING
RICERCA PERSONALE -
EXECUTIVE SEARCH
CONSULENZA DI DIREZIONE



LA COMUNICAZIONE

LA COMUNICAZIONE E' UNA STRADA A DUE SENSI



UDIRE



ATTO FISICO



ASCOLTARE



AZIONE INTELLETTUALE
ED EMOTIVA: CAPIRE COSA
È STATO DETTO



LA COMUNICAZIONE

ARPA CONSULTING
RICERCA PERSONALE -
EXECUTIVE SEARCH
CONSULENZA DI DIREZIONE



L'ASCOLTO PASSIVO

Nell'ascolto passivo ci comportiamo semplicemente da registratori: si assorbe l'informazione che ci viene fornita.

L'ASCOLTO ATTIVO

L'ascolto attivo richiede di "entrare nella testa" di chi parla in modo da comprendere quanto comunica dal suo punto di vista.



5 TAPPE

DELL'ASCOLTO ATTIVO

ARPA CONSULTING
RICERCA PERSONALE -
EXECUTIVE SEARCH
CONSULENZA DI DIREZIONE

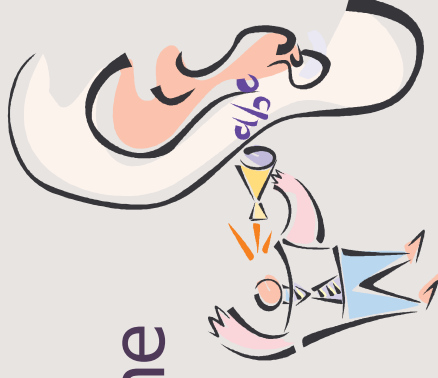


- ◆ Ascoltare il contenuto
- ◆ Comprendere le finalità (non interpretare)
- ◆ Osservare la comunicazione non verbale
- ◆ Controllare la propria comunicazione non verbale e i propri filtri
- ◆ Ascoltare con partecipazione, senza giudicare e senza pregiudizi

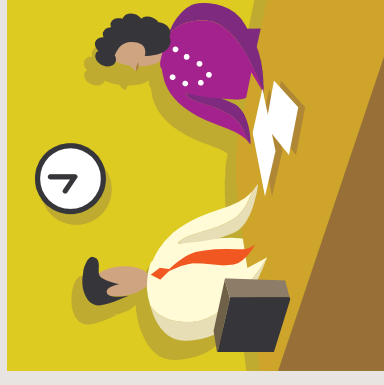


PER UNA COMUNICAZIONE EFFICACE...

- ◆ Guardare in viso l'interlocutore
- ◆ Utilizzare appropriate espressioni facciali e movimenti della testa.
- ◆ Evitare azioni o gesti di distrazione
- ◆ Fare domande
- ◆ Evitare di interrompere chi parla
- ◆ Non parlare troppo
- ◆ Utilizzare la tecnica della riformulazione: rielaborare un'affermazione dell'interlocutore con parole proprie al fine di accertarsi di avere compreso



IL COLLOQUIO DI SELEZIONE





LA COMUNICAZIONE E IL COLLOQUIO DI SELEZIONE

ARPA CONSULTING
RICERCA PERSONALE -
EXECUTIVE SEARCH
CONSULENZA DI DIREZIONE

- ◆ Presenza
- ◆ Atteggiamento
- ◆ Determinazione
- ◆ Volontà





IL COLLOQUIO DI SELEZIONE

COME PRESENTARSI AI COLLOQUI:

- ◆ Informarsi sull'azienda
- ◆ Fare una buona "prima impressione"
- ◆ Prepararsi sui punti deboli e mostrare i punti di forza
- ◆ Atteggiamento positivo
- ◆ La comunicazione non verbale:



i vestiti, i gesti, la voce e lo sguardo

IL COLLOQUIO DI SELEZIONE

INDICAZIONI UTILI

- ◆ Se avete già esperienze, utilizzate il C.V. come prova delle vostre capacità. Se siete al primo lavoro, date prova di affidabilità e tenacia indicando le prove superate.
- ◆ Ponete domande
- ◆ Dimostrate disponibilità per le cose nuove, a mettervi in discussione



IL COLLOQUIO DI SELEZIONE

NOTA BENE

Non esiste una persona giusta se non la si considera all'interno di un determinato contesto. La reciprocità della relazione è fondamentale: se il contesto va bene per quella persona (e se la persona va bene per quel contesto) allora si può parlare di "posto giusto" in relazione a una "persona giusta".





MODALITA' DI INSERIMENTO NEL MONDO DEL LAVORO

- ◆ STAGE
- ◆ CONTRATTO A PROGETTO
- ◆ CONTRATTO DI INSERIMENTO
- ◆ CONTRATTO A TEMPO DETERMINATO
- ◆ CONTRATTO A TEMPO INDETERMINATO

TUTTI STRUMENTI PER ENTRARE NEL
MONDO DEL LAVORO E SVILUPPARE UN
PROGRAMMA DI FORMAZIONE SUL CAMPO

DOMANDE



ARPA CONSULTING
RICERCA PERSONALE -
EXECUTIVE SEARCH
CONSULENZA DI DIREZIONE



...BUON LAVORO!!!!

**Arpa Consulting S.r.l.
TORINO – MILANO**

**Sede: Corso Re Umberto 30 - 10128 Torino
011/56.11.966
www.arpaconsulting.it**

